

El Instituto de Hidrología, Meteorología y Estudios Ambientales (Ideam) informa al Sistema Nacional de Gestión del Riesgo de Desastres (SNGRD) y al Sistema Nacional Ambiental (SINA)

NIVEL DE ALERTA					Elsa alcanza la categoría de huracán y el nivel de alerta pasó de Aviso a Advertencia
VIGILANCIA	AVISO	ADVERTENCIA	ALARMA	FIN DE LA ALERTA	
		X			

Condiciones actuales

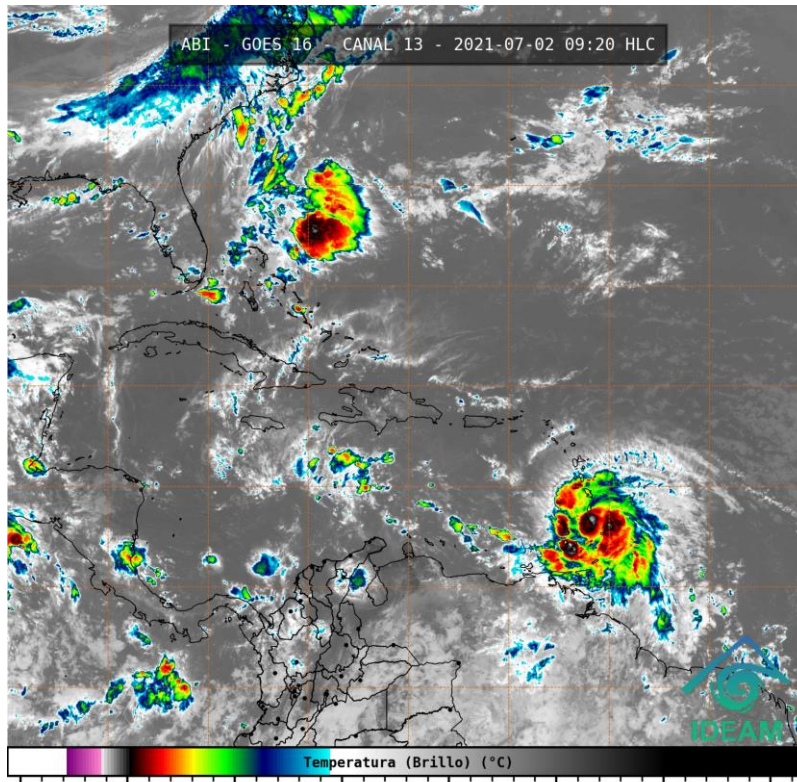
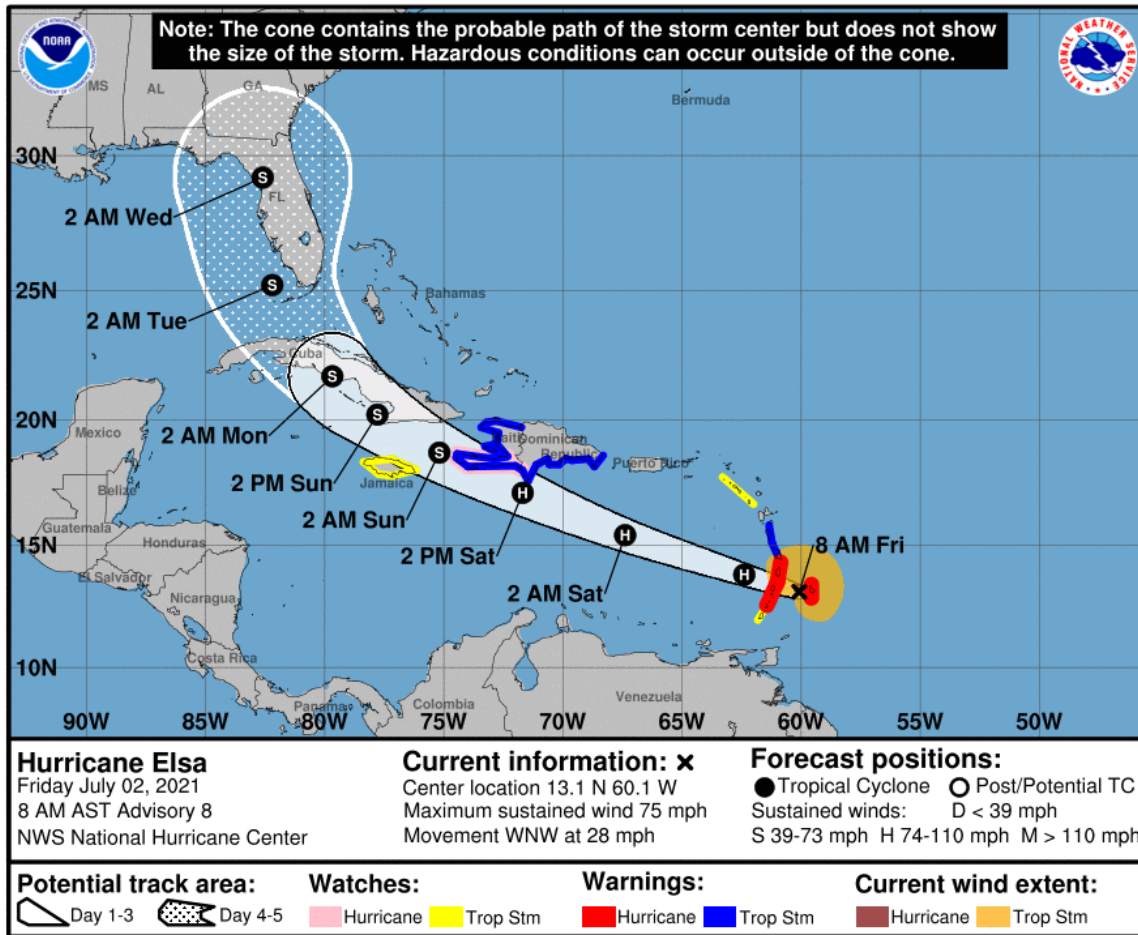


Figura 1. Imagen satelital canal infrarrojo GOES - 2 de julio de 2021. 09:20 Hora HLC.

De acuerdo con el más reciente reporte del Centro Nacional de Huracanes (NHC), emitido a las 07:30 HLC, se observó que el sistema ELSA se fortaleció para alcanzar la categoría de huracán, con viento máximo sostenido de 120 km/h (65 nudos), avance hacia el oeste-noroeste con velocidad de 44 km/h (24 nudos) y presión mínima central de 995 mb. El sistema se encuentra en las coordenadas 13.1N y 60.1W, ingresando al mar Caribe y dado su fortalecimiento el Ideam en conjunto con DIMAR incrementa el nivel de alerta de **AVISO a ADVERTENCIA**.

El Ideam continuará con el monitoreo permanente y se publicarán nuevos comunicados al respecto a medida que vaya evolucionando el sistema. Se resalta que por el momento no existe ninguna amenaza directa para el territorio nacional.

Proyección NHC:



*Figura 2. Cono de la posible trayectoria del huracán Elsa para los siguientes días.
 NHC-National Hurricane Center 2 de julio de 2021. Hora 07:00 HLC.*

En la figura 2 se observa la más probable trayectoria del huracán Elsa para los próximos días, donde se advierte que se mantendrá y se moverá hacia las Antillas mayores, al norte del mar Caribe colombiano.

NOTA: La información suministrada se basa en los datos del Centro Nacional de Huracanes de la Oficina Nacional de Administración Oceánica y Atmosférica (NHC-NOAA).

El Ideam continuará monitoreando las condiciones atmosféricas y marítimas, además recomienda a las entidades del Sistema Nacional para la Gestión del Riesgo de Desastres y al Sistema Nacional Ambiental estar muy atentos de la información que emita el instituto.

Para mayor información relacionada con el pronóstico, las predicciones y las alertas hidrometeorológicas vigentes le recomendamos consultar los siguientes enlaces:

<http://www.pronosticosyalertas.gov.co/boletines-e-informes-tecnicos>

http://www.ideam.gov.co/web/tiempo-y-clima/prediccion-climatica/-/document_library_display/ijPLJWRaQzCm/view/96293907

<http://www.pronosticosyalertas.gov.co/web/pronosticos-y-alertas/comunicados-especiales>

Ideam es confianza y prevención